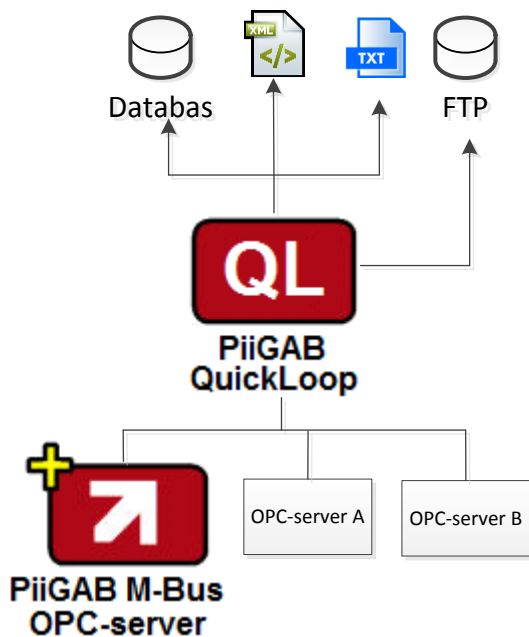


PiiGAB QuickLoop



Fördelar:

- Logga data från olika OPC Servrar.
- Exportera data till databaser.
- Exportera data till textfiler.
- Exportera data till XML-filer.
- Exportera till FTP servrar.
- Definiera samplingsperioden fritt.
- Hantera olika projekt parallellt.
- Varje projekt hanteras som en egen tjänst.
- "Drag and drop" funktioner.

Typiska användningsområden:

- Spara data från fjärravläsning av elmätare, värmemängdsmätare, vattenmätare, gasmätare och andra digitala eller analoga signaler.
- Spara data från olika PLC:er.
- Exportera data till rapporteringsprogram.
- Exportera data till debiteringssystem.
- Exportera data till analyseringsverktyg.

PiiGAB QuickLoop är ett program som tillåter dig att exportera data från olika OPC servrar. Du kan exportera dina data till olika typer av databaser, text filer eller XML-filer. Det finns även möjlighet att exportera till FTP servrar. I konfigurationen anger du hur ofta du vill att respektive mätvärde ska exporteras. Det är också möjligt att exportera samma mätvärde åt flera olika håll genom att skapa flera projekt.

Du söker enkelt igenom de OPC servrar som är installerade eller laddar in en konfigurationsfil från PiiGAB M-Bus OPC server / PiiGAB Explorer och väljer de OPC taggar du vill inkludera till varje projekt. Detta görs enkelt med "drag and drop" eller "med sampla taggar" funktionen.

Efter att taggarna har adderats till respektive projekt väljs exportmetod. Det är möjligt att exportera data till Microsoft databas, databas med ODBC anslutning, textfil eller XML-fil.

I alla exportmetoder kan du lägga till extra statisk text för att anpassa exporten utifrån önskat behov.

XML-fil exporten använder normal XML hantering och du kan enkelt ändra exporten efter dina behov.

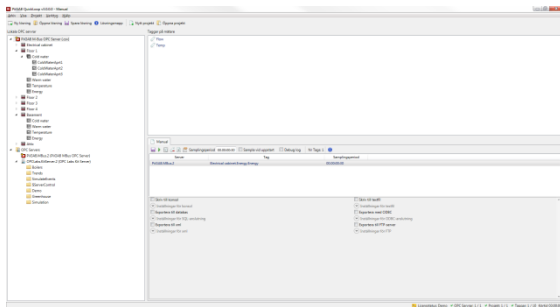
FTP exporten skickar befintliga filer till en FTP server som exempelvis text eller XML exporterna har skapat.

Databasexporten kan exportera till Microsoft SQL server eller till valfri SQL server via en ODBC koppling.

Möjligt att läsa in beskrivningsfältet för taggar från PiiGAB M-Bus Explorer / M-Bus OPC server och använda i varje exportmetod. Används exempelvis för att exportera taggens enhet.

Konfigurering av projekt

QuickLoop är ett program utvecklat för att grafiskt visualisera taggar från olika OPC servrar, dra och kopiera taggar till olika projekt och därefter sätta de valda taggarna med olika samplingsperioder.



Terminalexport

Skriv till konsol

Inställningar för konsol

Konsol export

Värde: {5}

Önskas enbart värden i ett terminalfönster möjliggörs detta med terminalexport

Textfilsexport

Skriv till textfil

Inställningar för textfil

Textfil export

Namn: {4} Värde: {5}

Header format

Bläddra efter textfil

C:\DemoFile.txt

Med textfilsexport exporteras data till målfilen. Önskad form av data som skall exporteras till filen anges i inmatningsfältet.

Orderinformation:

Ordernummer	Beskrivning
PI-QL250/1/1	250 taggar 1 OPC server 1 projekt
PI-QL1000/1/3	1000 taggar 1 OPC server 3 projekt
PI-QL5000/3/5	5000 taggar 3 OPC servrar 5 projekt
PI-QLN/7/20	N taggar 7 OPC servrar 20 projekt
PI-QL_UPG->V3	Uppgradering till QuickLoop V3

XML-export

Exportera till xml

Inställningar för xml

Xml rotenamn

Root

Xml element inställningar

```
<Tag Value="{5}">
(4)
</Tag>
```

Mapp för xml-filer

C:\DemoXML

Det önskade XML formatet matas in som i exemplet ovan.

Databasexport

Exportera till databas

Inställningar för SQL-anslutning

SQL kopplingssträng

Data Source=.\SQLEXPRESS;Initial Catalog=M

Insert uttryck

```
INSERT INTO MyDatabase.dbo.ValueTable (D
```

Exportera med ODBC

Inställningar för ODBC-anslutning

ODBC kopplingssträng

DSN=QuickLoop

Insert uttryck

```
INSERT INTO piigab.values (DateStamp, Value
```

Databasexport görs antingen med normal databaskoppling eller med ODBC koppling. Önskad data som skall överföras matas in i INSERT INTO strängen.

Exportalternativ

De tillgängliga alternativen för varje tagg är:

- Datum (2012-02-25)
- Tid (15:12:51)
- Maskin namn
- OPC Server Prog ID (PiiGAB.MBus.2)
- Tagg Namn (Omvandlare.Mätare.Värde)
- Värde (26.37)
- Kvalitet information enligt OPC Standard
- Tidsstämpel (2012-02-25 15:12:51)
- Kanalnamn (Omvandlare)
- Mätarnamn (Mätare)
- Taggnamn (Värde)
- Beskrivning (Endast PiiGAB M-Bus OPC server)

Innehållet i detta dokument lämnas utan garanti. PiiGAB förbehåller sig rätten att omarbeta, ändra eller korrigera innehållet utan föregående meddelande.

Copyright © 2016 av PiiGAB, Processinformation i Göteborg AB. Alla varumärken eller registrerade varumärken som förekommer i databladet tillhör respektive ägare.